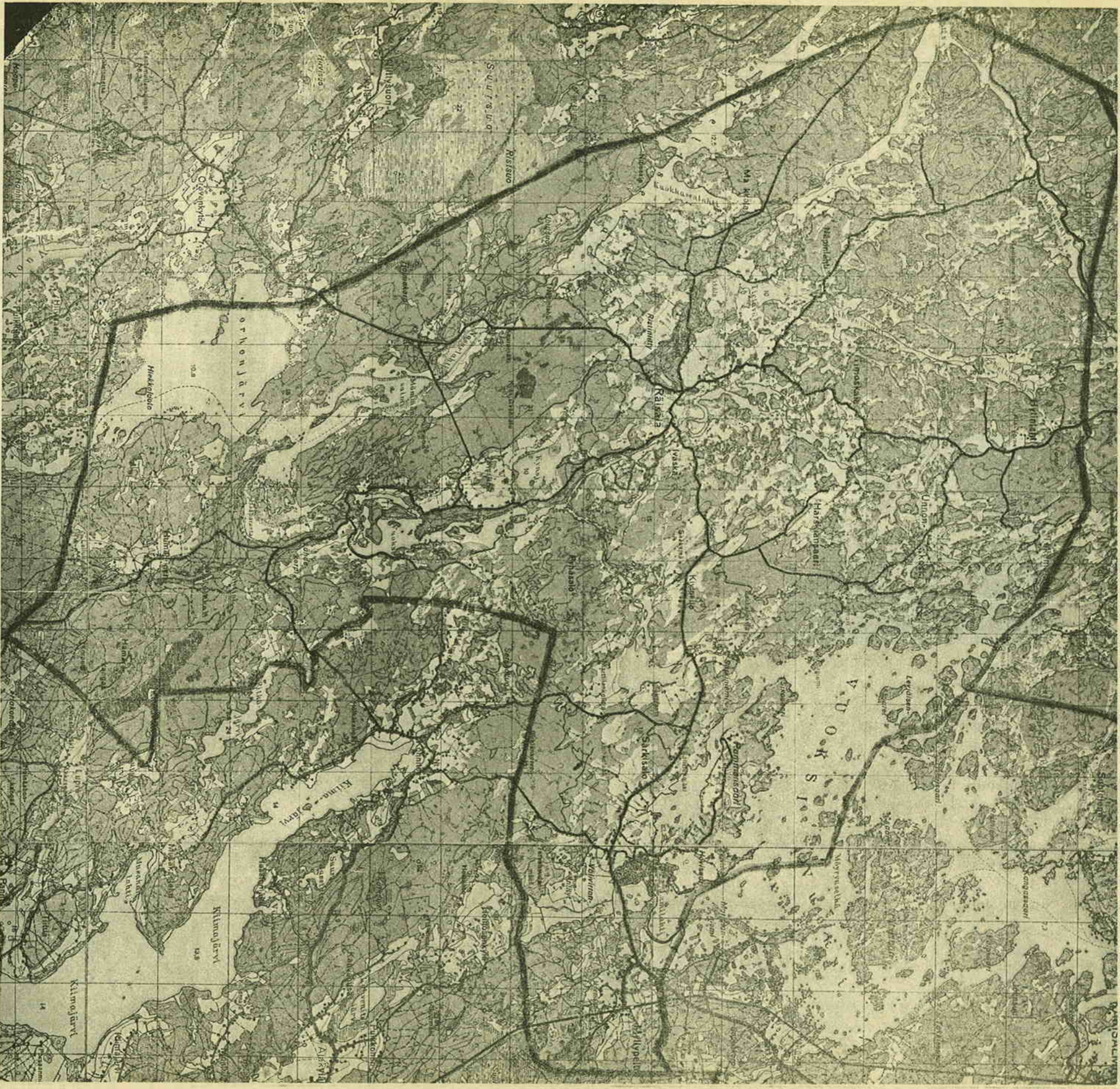


## Pitäjä piiräiltä

## RÄISÄLÄ



## Räisälän pitäjä

Räisälän pitäjä sijaitsee Karjalän kannaksen kullisrajoilla, mistä johtuen pitäjän pohjoisosa kuuluu alkuvuoriluuseen, jossa näyttyy tyy tiheässä graniitt- ja kneisikukkuiloita. Eteläosassa taas hiekkak-, savi- ja sorakerrokset ovat ta-

seutuille pehmeämmän leiman. Seur- tujen korkeus merenpinnasta on vähäinen. Korkein huippu sijaitsee Pitkääjärven ja Heiseväjäjärven välillä ja on sen korkeus meren- pinnasta 75 metriä. Sen läheisy- 1593 44 Interiasta ja 14 kreikka- teä Tiurimäen kylässä. Räisälän deissä on eräitä kunnaita, jotka laiskatolista sekä 1613 69 Interiast- hovin kalmistomäettä on tavattu taittavat 60 metrin korkeuskäyrän. ta ja 24 kreikkalaiskatolista. Eielämpänä korkeudet käyvät näi- Eshistoriallisten löytöjensä puo- löydyttyä (n. 400—300 vuotta ennen taktin vähäisemmiksi. Asutuksensa puolesta Räisälä on Suomeassa. Kivikautisia asuinpaikka- löydetty useita satoja, mikä osoit- taa, että pitäjän on jo silloin ollut maalaisten ja Tiurin kylästä. Myö- osan Käikisalmen pogotasta eli pitä- on löydetty m.m. Hytintaluden ky- kuisia löytöjä m.m. Särkisalon Ho- jästä. 1580-luvulla mainitaan pitä- jässä Sviitjärven eteläpäässä. Juok- vinsaareita sekä Tiurin Linnaaa- jaa Räisälän seurakunnaksi ja 1600- semäjäjärven rannalla. Ollilan talon relta. Eräs entisaikojen huomattavim- nen seurakunta, joka sai oman ympäriällä Pitkääjärven rannalla se- Eräs entisaikojen huomattavim- nen seurakunta, joka sai oman ympäriällä Pitkääjärven rannalla se- Eräs entisaikojen huomattavim- nen seurakunta, joka sai oman ympäriällä Pitkääjärven rannalla se- Eräs entisaikojen huomattavim-

