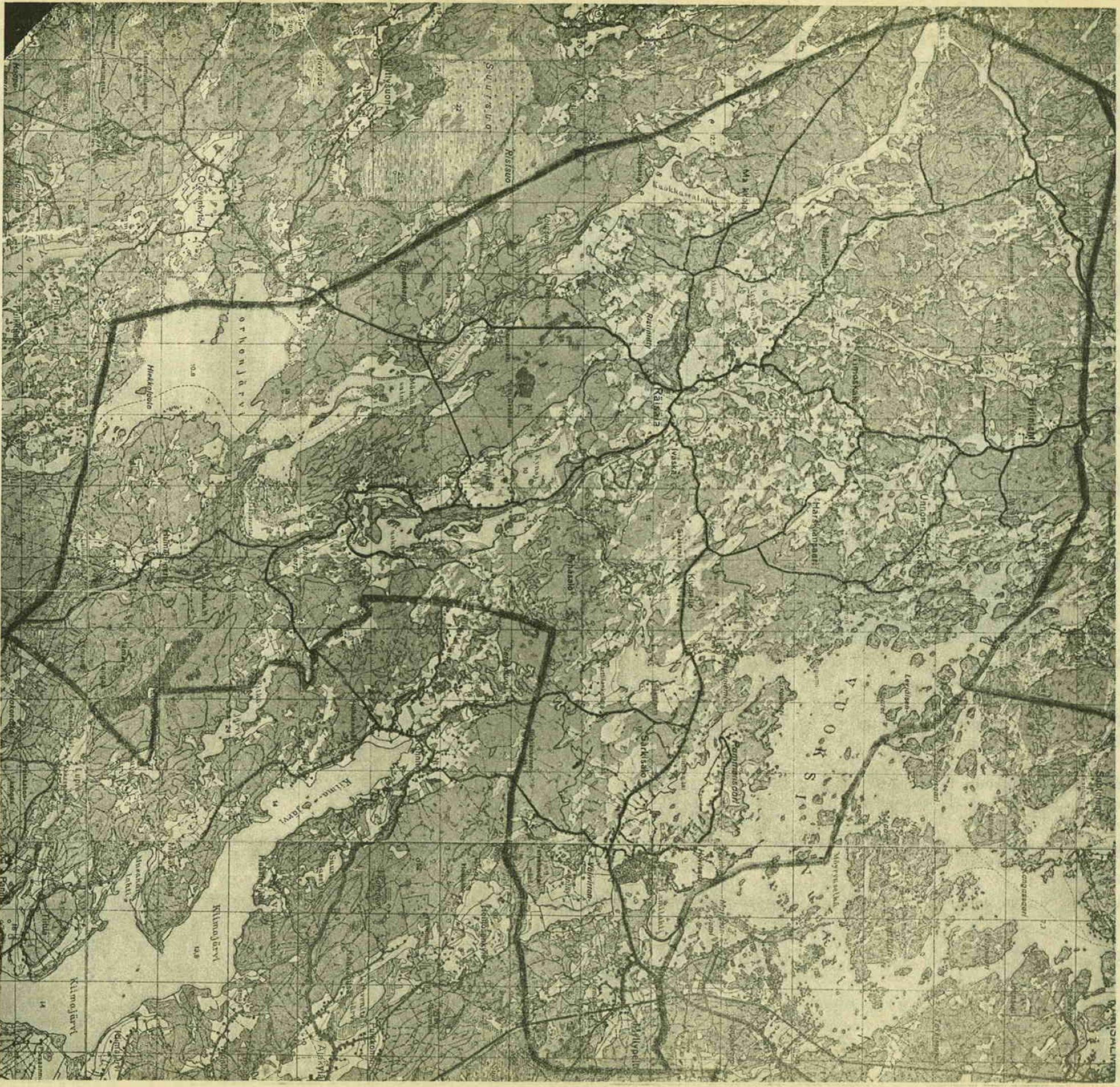


Pitäjä piiräiltä

RÄISÄLÄ



Räisälän pitäjä

Räisälän pitäjä sijaitsee Karjalän kannaksen kollisrajoilla, mistä johtuen pitäjän pohjoisosa kuuluu alkuvuoriluuseeseen, jossa näyttyy tyy tiheässä graniittii- ja kneissi-kukkuiloita. Eteläosassa taas hiekkaka-, savi- ja sorakerrokset ovat ta-

lennasta 75 metriä. Sen läheisy-
dessä on eräitä kunnaita, jotka
taittavat 60 metrin korkeuskäy-
Etelämpänä korkeudet käyvät näi-
tään vähäisemmiksi.
Asutuksensa puolesta Räisälä on
Etelä-Karjalän vanhimpia asuin-
paikkoja. Se muodosti v. 1500
osan Käikisalmen pogotasta eli pitä-
jästä. 1580-luvulla mainitaan pitä-
jää Räisälän seurakunnaksi ja 1600-
luvun alussa perustettiin Interlai-
nen seurakunta, joka sai oman
kirkkoherransa v. 1635. Vuonna
1589 oli Räisälässä ainoastaan 17
veronmaksajaa, 6 Interlaista ja 11
kreikkalaiskatolista talonpoikaa, v.

1593 44 Interlaista ja 14 kreikka-
lauskatolista sekä 1613 69 Interlais-
ta ja 24 kreikkalaiskatolista.
Esihistoriallisten löytöjensä puo-
lesta Räisälä on rikkaimpia koko
Suomessa. Kivikautisia esineitä on
löydetty useita satoja, mikä osoit-
taa, että pitäjää on jo silloin ollut
asuttu. Kivikautisia asuinpaikkoja
hemmän rautakauden ajoilta on lu-
kuisia löytöjä m.m. Särkisalon Ho-
vinsaarella sekä Tiurin Linnaaa-

Eräs entisaikojen huomattavim-
pia mekkipaikkoja Räisälässä on
Tiurinlinna Tiurin Linnaa-
Se oli ennen Vuoksen laskua, sif-
ennen vuotta 1857, saarena Tiurin-

